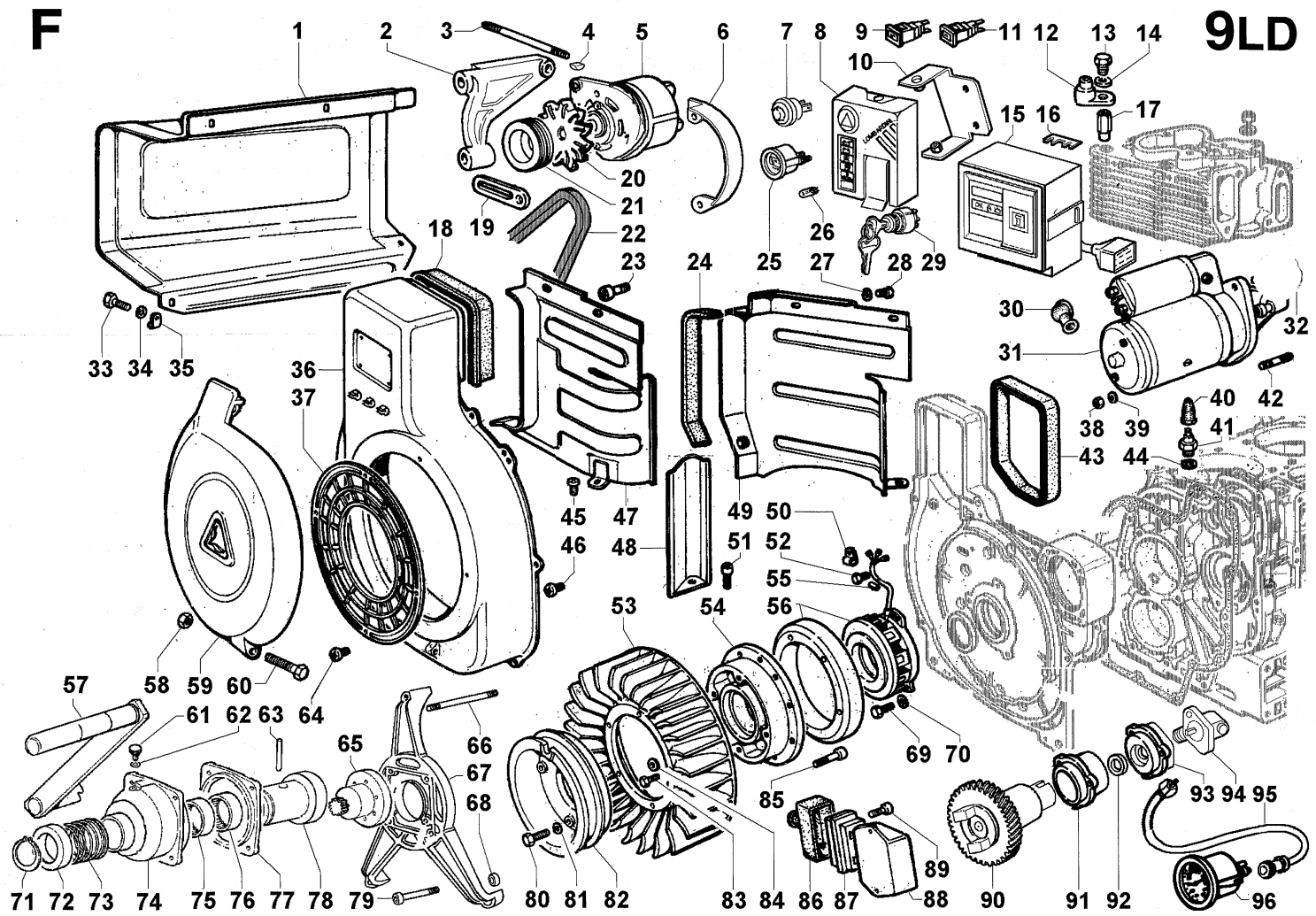


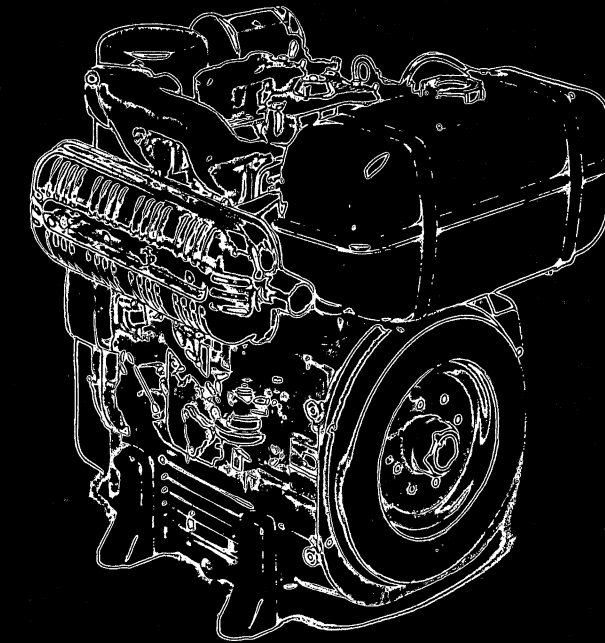
F



9LD

**TAVOLA RICAMBI
TABLEAU PIECES DETACHEES
SPARE PARTS TABLE
ERSATZTEILTAFEL
TABLA DE REPUESTOS
TABUA PEÇAS DE TROCA**

9LD 561-2
9LD 561-2/L
9LD 625-2 - 626-2



Sedi: Reggio E. - Rieti
ICIM
ISO 9001 Cert. n. 0446 - 1405

LOMBARDINI MOTORI RICAMBI ORIGINALI	LOMBARDINI MOTORI PIECES D'ORIGINE	LOMBARDINI MOTORI GENUINE SPARE PARTS	LOMBARDINI MOTORI ORIGINAL ERSATZTEILE	LOMBARDINI MOTORI REPUESTOS ORIGINALES	LOMBARDINI MOTORI PEÇAS DE TROCA ORIGINAIS
---	--	---	--	--	--

SERVICE

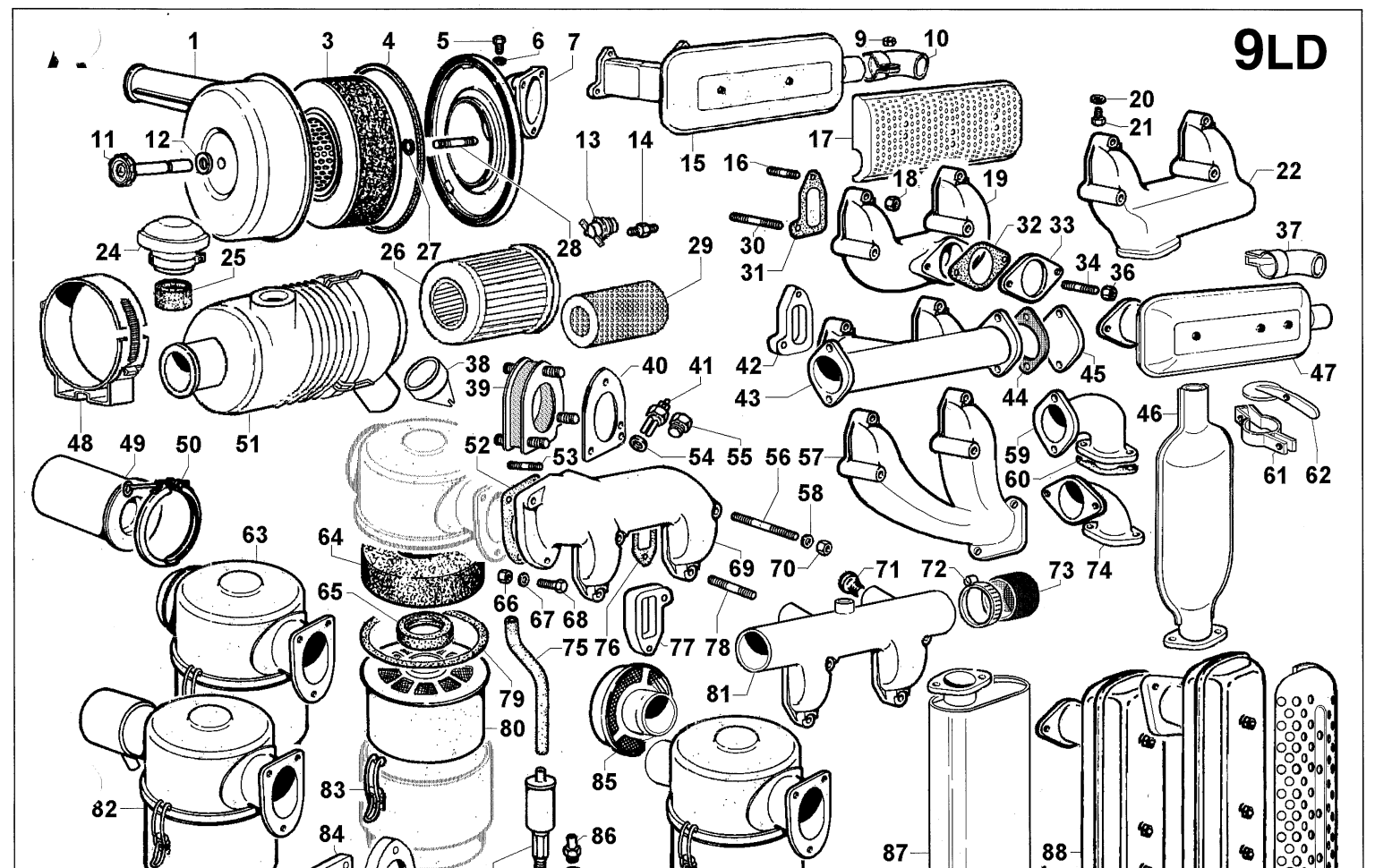
Per assistenza e ricambi rivolgersi a stazioni di servizio autorizzate Lombardini. N. tel. su libretto service.
 Pour toute exigence de service après vente et pièces détachées, s'adresser aux Stations de service du réseau Lombardini. N. de téléphone indiqué sur la brochure relative au service après vente.
 For spare parts and after sale assistance contact authorized Lombardini service centers. Tel. No. appears on service booklet.
 Für Service und Ersatzteile bitten wir, sich an autorisierte Werkstätten zu wenden. Telefonnummer laut unserem Service -
 Bùchlein.
 Para asistencia y repuestos, dirigir se a las estaciones de servicio autorizadas Lombardini. N. Tel. su libretto service.

ORDINI RICAMBI COMMANDES PIECES PARTS ORDERS E-TEIL BESTELLUNGEN PEDIDOS DE REPUESTOS PEDIDOS RECÁMBIOS	TIPO E MATRICOLA MOTORE TYPE ET MATRICULE DU MOTEUR ENGINE TYPE - SERIAL NUMBER MOTORTYP - NUMMER TIPO Y NUMERO DEL MOTOR TIPO E NUMERO DO MOTOR		MATRICOLA DEL RICAMBIO REFERENCE DE LA PIECE SPARE PART NUMBER BESTELNUMMER DES TEILES REFERENCIA DEL REPUESTO REFERENCIA DO RECÁMBIO		282 283 284
--	---	--	--	--	-------------------

Disegni non impegnativi - Per applicazioni speciali consultare i Centri Assistenza e Ricambi.
 Les illustrations peuvent être modifiées - Pour les adaptations consulter les Agents Service.
 Drawings are subject to modifications - Pls contact Service Centers for special applications.
 Bildänderungen vorbehalten - Für Sonderanfertigungen sich an Service Werkstätten wenden.
 Ilustraciones pueden ser modificadas - Para aplicaciones especiales contactar a las Centros Repuestos.
 Desenhos podem ser alterados - Para aplicações especiais consultar os Centros de Assistência e Peças.

LOMBARDINI S.r.l.
a Sede Unica
42100 Reggio Emilia - ITALY
Via Cav. del Lavoro Adelmo Lombardini, 2 - Cas. Post. 1074
Tel. (+39) 0522 3891 - Telex 530003 Motom I - Teleg. Lombarmotor
E-Mail: ed@lombardini.it - <http://www.lombardini.it>

2150 Beegs Road, Bldg. 300, Suite 300 - Duluth, GA 30096, U.S.A.
 Zone Ind. Nord, 82 Rue du Nizerand, Annas - 69400 Villefranche S/Saône, France
 Bernerstr. 54 - 60437 Frankfurt/Main 50 - Deutschland
 Unit 7 - Ferry Mills, Osney Mead - Oxford OX2 0ES, U.K.
 e/Paris, n° 1-9 - Poligono Industrial Cova Solera, 08191 RUBI BARCELONA, SPAIN



9LD

